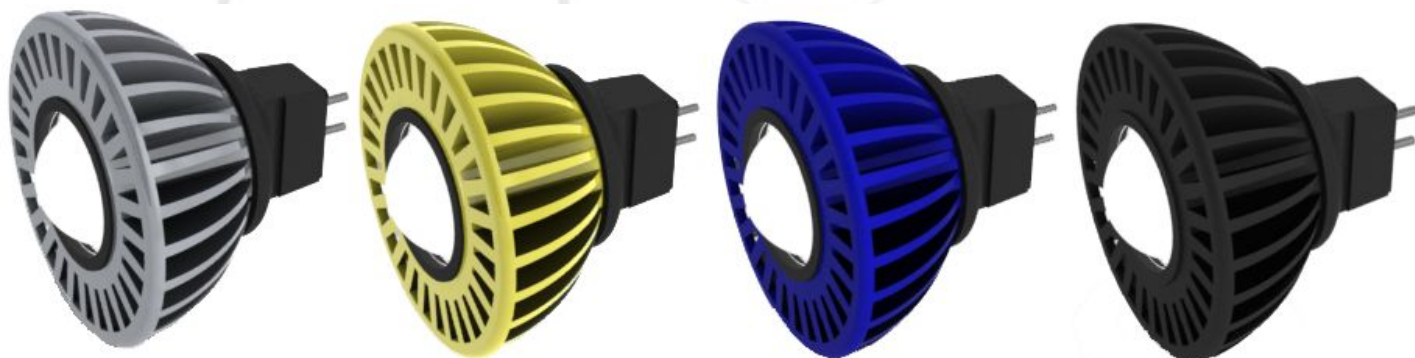


Предназначены для замены галогенных ламп стандарта MR16, работающих от напряжения 12В.

Полупроводниковые источники света

## Лампа светодиодная Серия LL16



### Преимущества по сравнению с галогенными лампами накаливания:

- ❖ Потребление в 10 раз ниже (LL16-3CW0-90 мощностью 3Вт соответствует галогенной лампе 30Вт);
- ❖ Время работы в 25 раз больше;
- ❖ Неограниченное количество циклов включения/выключения;
- ❖ Высокий КПД;
- ❖ Низкая рабочая температура;
- ❖ Улучшенная цветопередача;
- ❖ Возможность подключения к аккумуляторным источникам питания.

### Особенности светодиодных ламп серии LL16

- ❖ Светодиодная технология;
- ❖ Электронные компоненты от ведущих производителей (Philips, Cree);
- ❖ Совместимость с осветительным оборудованием стандарта MR16;
- ❖ Выбор цвета корпуса из стандартной палитры;
- ❖ Лучший выбор для освещения витрин, прилавков, торговых залов, мебельной подсветки, труднодоступных и встроенных систем освещения.

### Световые характеристики

Цвет излучения	Артикул	Мощность	Световой поток
❖ Холодный белый (6500K)	LL16-3CW0-80	3Вт	150лм
	LL16-3CW1-80	3Вт	115лм
	LL16-6CW0-80	6Вт	300лм
	LL16-6CW1-80	6Вт	230лм
❖ Нейтральный белый (4100K)	LL16-3NW0-80	3Вт	150лм
	LL16-3NW1-80	3Вт	115лм
	LL16-6NW0-80	6Вт	300лм
	LL16-6NW1-80	6Вт	230лм
❖ Теплый белый (3100K)	LL16-3WW-80	3Вт	80лм
	LL16-6WW-80	6Вт	160лм
❖ Зеленый	LL16-3GR-80	3Вт	68лм
❖ Циан	LL16-3CN-80	3Вт	68лм
❖ Голубой	LL16-3BL-80	3Вт	40лм
❖ Красный	LL16-3RD-80	3Вт	54лм
❖ Оранжевый	LL16-3OR-80	3Вт	60лм
❖ Янтарный	LL16-3AM-80	3Вт	54лм

### Расшифровка артикула:

LL(светодиодная лампа)-16(тип, MR16)-3(мощность)CW(цвет)0(тип светодиода)-80(угол излучения)



### Технические данные

❖ Питание	12В DC/AC
❖ Энергопотребление	3Вт/6Вт
❖ Ресурс непрерывной работы светодиода	~50000 часов (~6 лет)
❖ Вес	50 грамм
❖ Угол излучения	90°/60°/30°

### Контактная информация:

ООО Люмен,  
тел. 044 331-43-65  
067 232-34-99

info@lumen.com.ua

# LUMEN

www.lumen.com.ua